

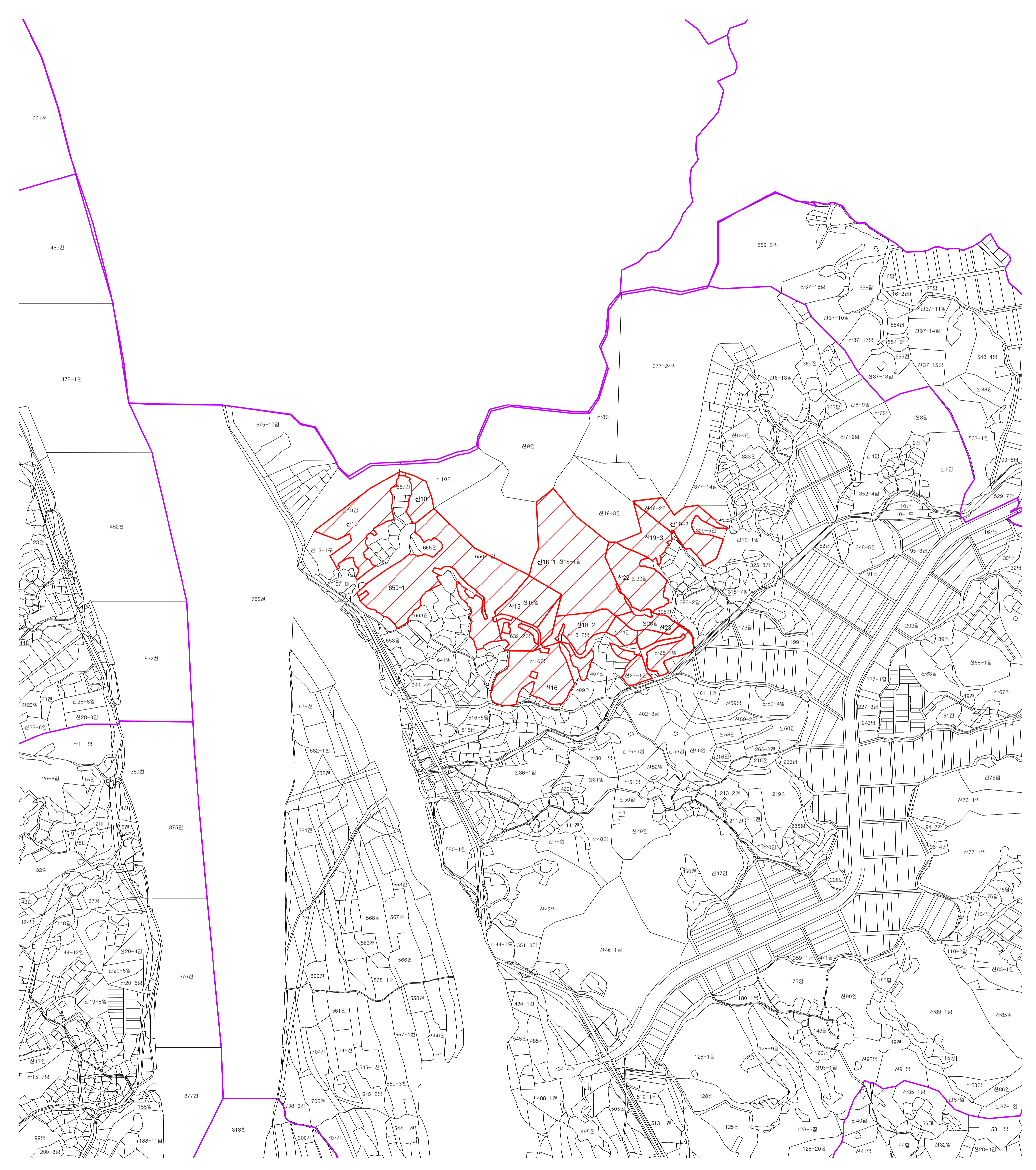
# 산지전용·일시사용제한지역

공고도면 축척 1:5,000

[ 산지전용·일시사용제한지역 해제 ]

NJ52-7-033  
NJ52-7-032

## 경기도 여주시 대신면 천서리 일원



범례	
	지적선
	대상지역
	행정경계

공고일자 : 2024년 4월

공고번호 : 산림청 공고 제2024-180호

비고 :

- 측량의 기준 : 한국측지계
- 투영법 : 횡단 메르카토르도법 타원체는 베셀타원체
- 높이의 기준 : 인천만의 평균해면
- 본 지도는 지적이 표시된 수치지형도 또는 지적선을 기준으로 작성하였음
- 본 지도는 산림청장의 사전승인없이 복제, 국외반출, 임의계재, 편집을 할 수 없으며, 위반 시 관련법에 따라 처벌 받을 수 있음
- 본 지도에 의하여 측량할 수 없음



산지정보시스템(<http://www.forestland.go.kr>)  
산림청(<http://www.forest.go.kr>)